

hotel z pomysłem

# *Hotelowa wieża, która stała się jednym z symboli Szczecina*

*Funkcjonujący od ponad piętnastu lat kompleks budynków PAZIM z pierwszym w Polsce hotelem sieci Radisson SAS wtopił się w panoramę Szczecina. Ten najwyższy w stolicy Pomorza Zachodniego obiekt stał się obecnie jednym z symboli miasta, o którym niegdyś mówiono: Paryż Północy*

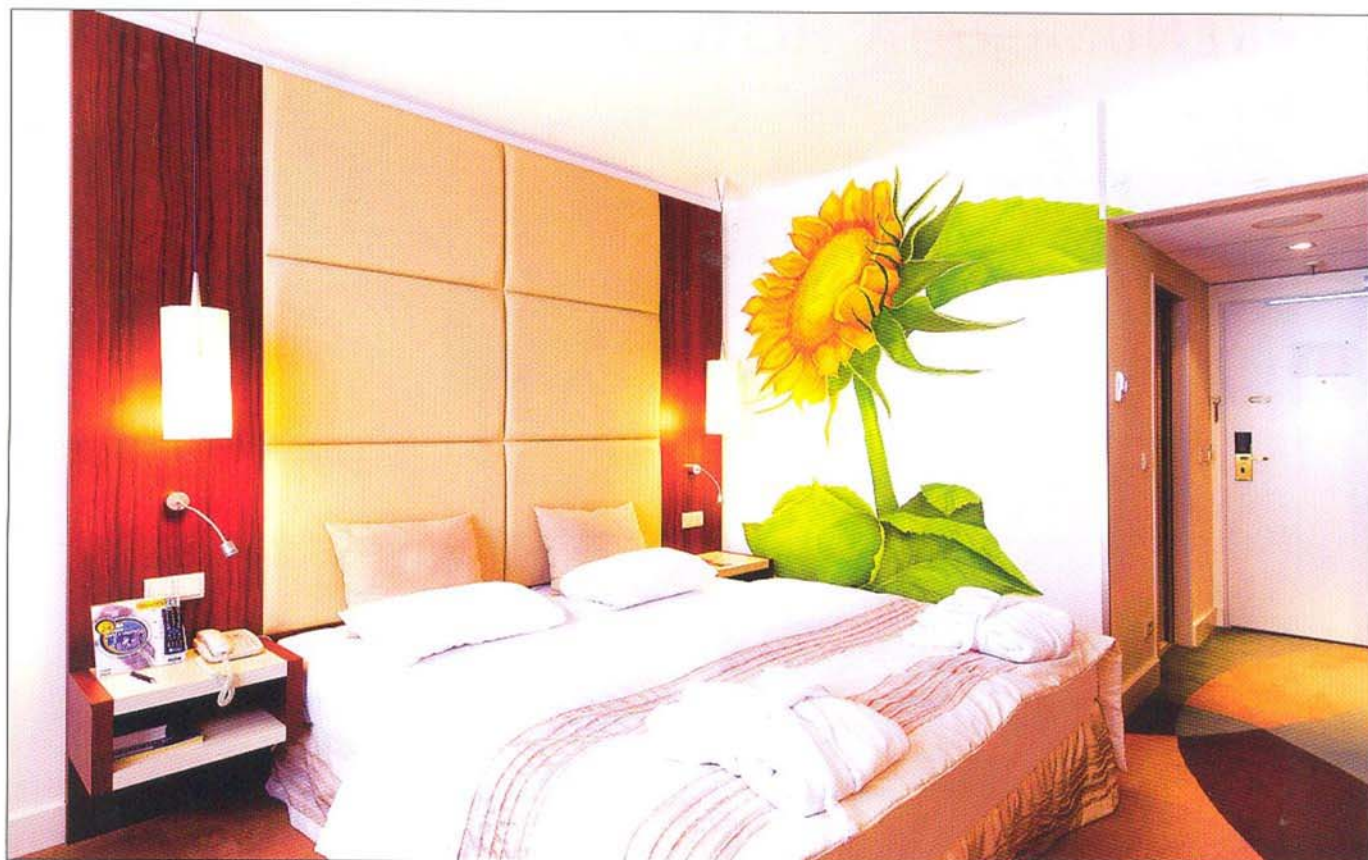


niszczony w ciągu ostatniej wojny Szczecin powoli odzyskuje miano Paryża Północy. Takie porównania wzięły się m.in. stąd, że podobnie jak w Paryżu, większa część śródmieścia Szczecina zbudowana została w układzie gwiazdystym z placami w formie rond oraz szerokimi alejami obsadzonymi drzewami. Szczególnie charakterystyczny dla centrum miasta jest Plac Grunwaldzki, który architekt Georges Haussmann zaprojektował na wzór obecnego placu Charles'a de Gaulle'a w Paryżu. Mimo że w roku 1945 miasto zostało zniszczone w niemal 45 proc. Przetrwowało wiele eklektycznych i modernistycznych budowli. Gorzej, że przez niemal pięćdziesiąt lat drugiej połowy XX wieku, poza nowymi osiedlami i ośrodkami przemysłowymi, ówczesne władze niemal nie inwestowały w miasto.

Nie zatem dziwnego, że wzniesiony w roku 1992, zaprojektowany przez architekta Miljenke Dumencića, liczący 92 metry, dwudziestodwupiętrowy kompleks PAZIM po kilkunastu latach funkcjonowania stał się jed-

FOT. RADISSON SAS, SZCZECIN





FOT. MAREK ZBORALSKI

ną z ikon miasta. Usytuowany w sercu Szczecina kompleks, który składa się z części biurowej, hotelowej, bankowo-usługowej, z lotu ptaka kształtem przypomina statek.

Wnętrza hotelu zaprojektowała wiedeńska firma Ilbau. Od 2007 roku, na podstawie projektów Anny Buczy, kompleksową modernizację przeszło centrum konferencyjno-bankietowe, hotelowe lobby oraz piętro z pokojami business class, które wyróżniają wielkoformatowe

motywy kwiatowe w dwóch wariantach: magnolii lub słonecznika. Obrazy malowane są ręcznie na ścianach pokoi. Meble oraz elementy wykończenia zostały wybrane z oferty producentów włoskich i niemieckich. Odnowiony również został klub fitness World.

W maju w kompleksie zostało otwarte BALTICA Wellness & SPA, które dzięki wystrójowi wewnątrz pozwala gościom na przeniesienie się w świat łaźni tureckich i rzymskich. \*

## *Radisson SAS Hotel Szczecin*

**Lokalizacja:** Szczecin

**Właściciel:** Pazim Sp. z o.o.

**Kategoria:** \*\*\*\*

**Liczba pokoi:** 369

**Liczba miejsc noclegowych:** 728

**Liczba lokali gastronomicznych:** 6

**Liczba miejsc w lokalach gastronomicznych:** 677

**Liczba sal konferencyjnych:** 9

**Liczba miejsc w salach konferencyjnych:** 810

**Liczba zatrudnionych:** 260

**Przynależność do sieci hotelowych:**

**The Rezidor Hotel Group**

